



IHRE ABFÄLLE - UNSERE AUFGABE

# ABFALLWIRTSCHAFT LANDKREIS LÖRRACH

## Viele Abfälle Viele Aufgaben



Servicecenter  
der Abfallwirtschaft

[abfallwirtschaft@loerrach-landkreis.de](mailto:abfallwirtschaft@loerrach-landkreis.de)  
[www.abfall-loerrach-landkreis.de](http://www.abfall-loerrach-landkreis.de)

# Welche Leistungen erhalten Sie für Ihre Abfallgebühr?

- ✓ Sammlung, Transport und Entsorgung der verschiedenen Abfallarten
- ✓ Betrieb der Recyclinghöfe, Deponie, Grünschnittannahmestellen und Kompostanlagen
- ✓ Nachsorge für alte Deponien
- ✓ Abfallberatung und Kundenservice
- ✓ Abfallkalender, Webseite, Abfall-App

und vieles mehr ...

2 Euro kosten die umfassenden abfallwirtschaftlichen Leistungen pro Kopf in der Woche – ungefähr soviel wie ein Eis!



## Wissenswertes zur Abfallgebühr

Die Abfallgebühr setzt sich aus der Jahresgebühr und der Leistungsgebühr zusammen.

- Die Jahresgebühr ist eine Grundgebühr, die jeder Haushalt unabhängig von den tatsächlichen Leerungen nach Haushaltsgröße bezahlt.
- Die Leistungsgebühr wird nur für die Restmüllbehälter berechnet. Sie richtet sich nach der Größe des Behälters und der Anzahl der Leerungen.

Die aktuellen Gebühren und viele weitere Infos finden Sie auf unserer Webseite: [www.abfallwirtschaft-loerrach-landkreis.de/gebuehren](http://www.abfallwirtschaft-loerrach-landkreis.de/gebuehren)



Restmüll-Entsorgung



Bioabfall – Erfassung und Verwertung



Grünabfall – Erfassung und Verwertung



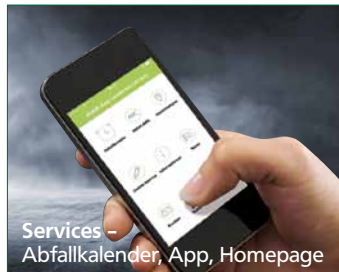
Sperrmüll- und Möbelholz-Sammlung



Abfälle zur Verwertung – z.B. Papier



Schadstoffsammlung



Services – Abfallkalender, App, Homepage



Personal und Verwaltung



Recyclinghöfe



Nachsorgeaufwand Deponien

# Wussten Sie, dass die Abfallwirtschaft ...

... jedes Frühjahr rund 110.000 Gebührenbescheide berechnet und verschickt.

... für zehn Abfallarten fast 5.000 Sammeltermine koordiniert.

... die Abfallgebühren zum letzten Mal 2011 deutlich erhöht hat.

... täglich im Schnitt 7.500 Abfallgefäße leeren lässt.

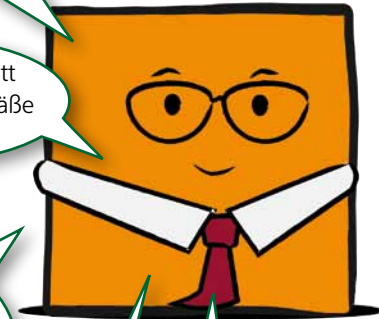
... den Haushalten und Betrieben im Landkreis Lörrach rund 120.000 Abfallgefäße zur Verfügung stellt.

... mit den Abfallgebühren in Baden-Württemberg im Mittelfeld liegt.

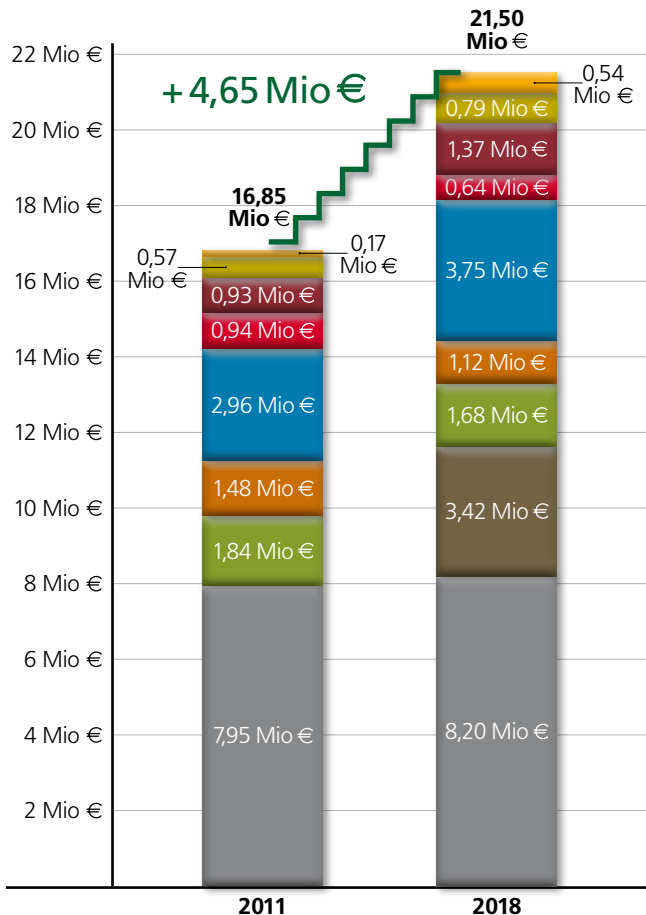
... jede Woche etwa 400 Behälter aufstellen, holen oder tauschen lässt – im Jahr sind das 20.000 Behälteränderungen.

... alle Haushalte und Betriebe des Landkreises als Kunden betreut.

... im Jahr telefonisch, schriftlich und persönlich rund 70.000 Anfragen bearbeitet.



# Was kostet wie viel? 2011 im Vergleich zu 2018



2018 werden die Gesamtkosten voraussichtlich ca. 21,5 Mio € betragen. An Verkaufserlösen werden rund 1,34 Mio € erwartet und zur Kostendeckung verwendet. Die restlichen Kosten müssen über Gebühren finanziert werden.

# Ihre Fragen – unsere Antworten

## Warum steigen die Gebühren jetzt so deutlich?

Die Kosten sind seit der letzten deutlichen Gebührenerhöhung vor sieben Jahren massiv gestiegen. Die Gebühren konnten in den letzten Jahren nur durch den Verbrauch von Rücklagen stabilisiert werden. Diese Gelder sind nun weitgehend aufgebraucht und daher kommt es zu diesem Gebührensprung.

## Wie geht es mit den Abfallgebühren weiter?

Nach aktuellem Stand ist in den kommenden Jahren mit weiteren Gebührenerhöhungen zu rechnen. Der Rest der Rücklagen wird in den kommenden Jahren vollständig verbraucht sein, so dass dann die Kosten wieder komplett über die Gebühren gedeckt werden müssen.

## Kostet die Biotonne jetzt doch etwas? Es hieß immer, sie sei kostenlos!

Ja, die getrennte Bioabfallsorgung verursacht Kosten. Die Biotonne wird über die Jahresgebühr finanziert. Es fallen derzeit lediglich keine Leerungsgebühren wie beim Restmüll an.

## Warum zahle ich mit meiner Jahresgebühr für die Biotonne, obwohl ich gar keine habe?

Per Gesetz sind Sie zur Trennung von Bioabfällen und Nutzung der Tonne verpflichtet. Wir finanzieren im Landkreis Lörrach bis auf den Restmüll die gesamte Abfallsorgung über die Jahresgebühr. Der Landkreis Lörrach verzichtet im Grundsatz bisher auf separate Gebühren. Das spart den höheren Verwaltungsaufwand für eine getrennte Gebührenfestlegung und motiviert dazu, Abfälle möglichst gut zu trennen.

**Weitere häufige Fragen und die Antworten dazu finden Sie auf unserer Homepage.**